

Более 25 лет в сфере российского судостроения



решения для судостроительной отрасли

Ваша надежная опора в судостроительных  
и гидротехнических проектах!

[www.kron.spb.ru](http://www.kron.spb.ru)

# О КОМПАНИИ

**100**  
ЧЕЛОВЕК

СОСТАВЛЯЕТ ЧИСЛЕННОСТЬ  
СОТРУДНИКОВ

**1000+**  
ПРОЕКТОВ

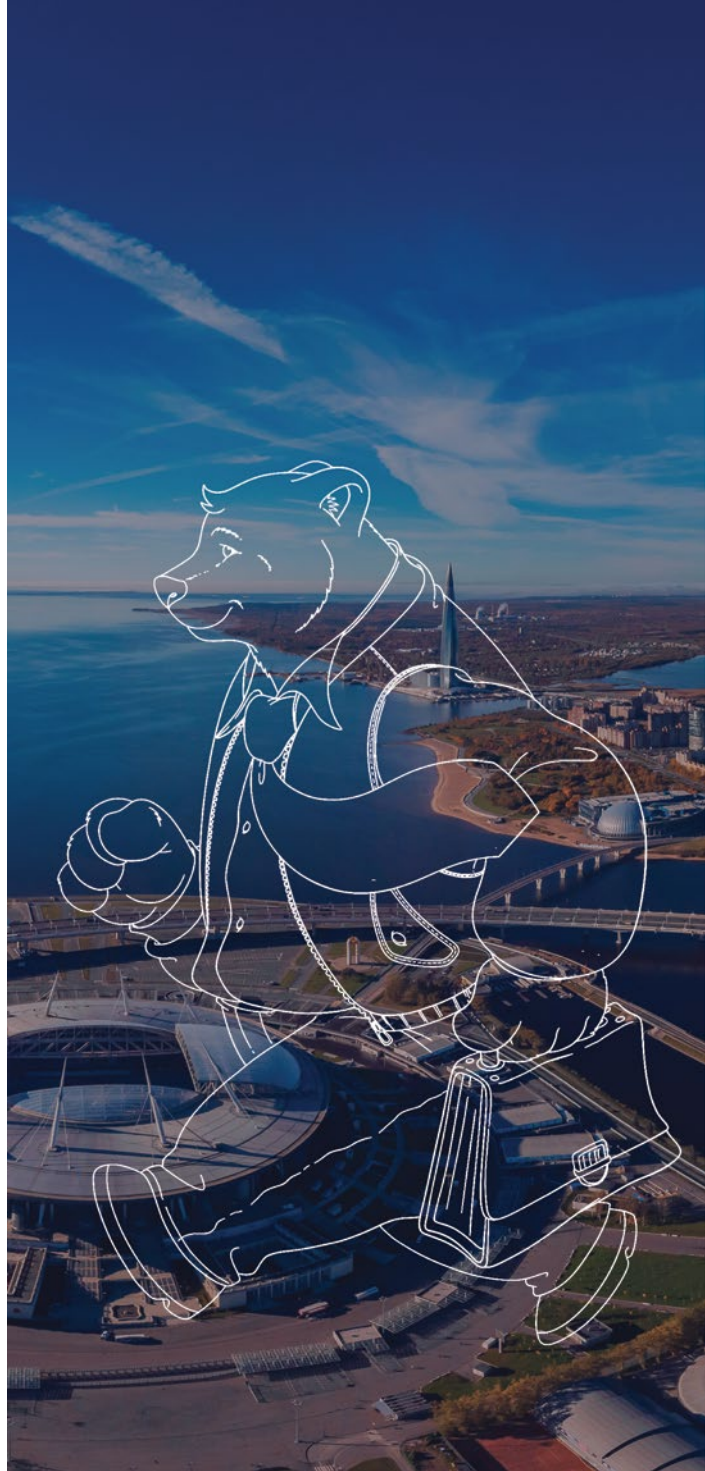
РЕАЛИЗОВАНО СПЕЦИАЛИСТАМИ  
КОМПАНИИ В РАЗЛИЧНЫХ ОТРАСЛЯХ  
ПРОМЫШЛЕННОСТИ С 1998 ГОДА

Компания «Кронштадт» работает на рынке судостроения и промышленного оборудования с 1998 года.

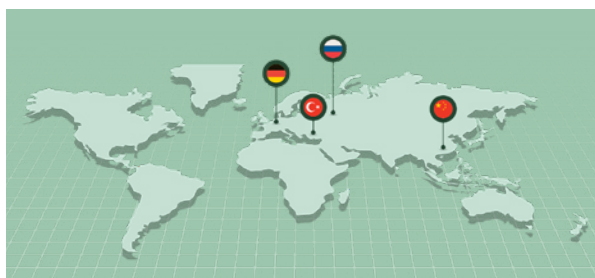
Наша основная специализация — предоставление инжиниринговых услуг и реализация сложных нестандартных проектов. Поставляем широкий ассортимент оборудования, материалов и СЗЧ для судостроительной, портовой, нефтегазовой, горнодобывающей, химической и других отраслей промышленности.

**27**  
ЛЕТ

КОМПАНИЯ «КРОНШТАДТ»  
РАБОТАЕТ НА РЫНКЕ СУДОВОГО  
И ПРОМЫШЛЕННОГО  
ОБОРУДОВАНИЯ



НАЛИЧИЕ ЗАРУБЕЖНЫХ ОФИСОВ  
ПОЗВОЛЯЕТ РЕШАТЬ СЛОЖНЫЕ  
ЛОГИСТИЧЕСКИЕ ЗАДАЧИ И  
АДАПТИРОВАТЬ ЗАРУБЕЖНЫЕ  
ТЕХНИЧЕСКИЕ РЕШЕНИЯ  
ПОД ТРЕБОВАНИЯ РФ



# Содержание

---

<b>01</b>	<b>Производство «Кронштадт Машиностроение»</b>	Конструкторское бюро	5
		Собственное производство	6
<b>02</b>	<b>Продукция компании «Кронштадт»</b>	Оборудование энергетической установки	13
		Оборудование судовых систем	13
		Экологическое оборудование	14
		Судовые краны	15
		Насосное оборудование VIGRUND	16
		МЭС	18
		Спасательные шлюпки и СПУ	19
<b>03</b>	<b>Реализованные проекты</b>	Судовое оборудование	21
		Гидротехнические сооружения	27
<b>04</b>	<b>Сервисная служба</b>	О сервисном подразделении	29
		Реализованные проекты	30



Фото: ААНИИ

# 01

## Производство «Кронштадт Машиностроение»



Фото: ПАО «Транснефть»

Солидный портфель реализованных проектов позволил нам накопить бесценный технический опыт и сформировать понимание специфических потребностей российских заказчиков.

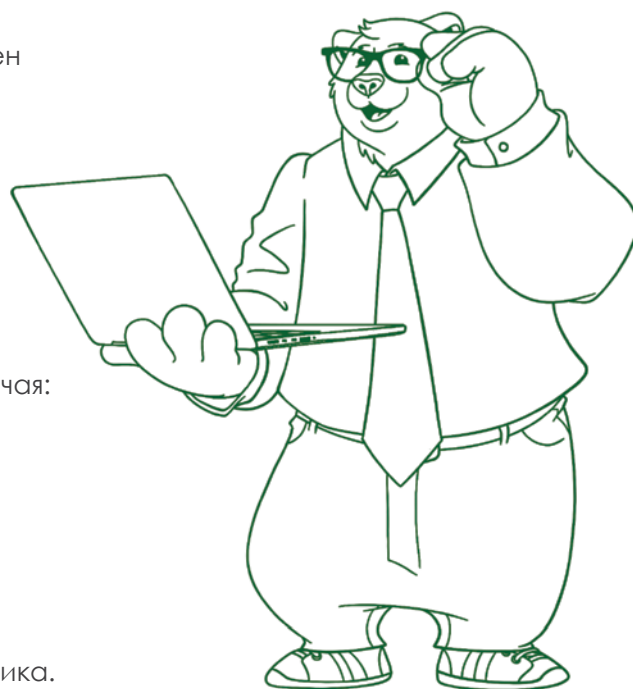
Именно поэтому руководством компании «Кронштадт» было принято решение об открытии производства специализированного оборудования под собственной маркой «КРОН», выпуск которого полностью осуществляется на российских производственных мощностях.

# Конструкторское бюро компании «Кронштадт»

Статус разработчика компании «Кронштадт» подтвержден кодом «РШТФ» согласно ГОСТ 2.201 «Единая система конструкторской документации. Обозначение изделий и документов». Код присвоен Федеральным информационным фондом «РОССТАНДАРТИНФОРМ».

Специалисты Технического департамента компании «Кронштадт» успешно проектируют как отдельные агрегаты, так и комплексные инженерные системы, включая:

- палубное оборудование;
- лебёдки, шпилы, брашпилы;
- транспортёры судовые;
- насосное оборудование;
- гидрофоры, гидропанели, модульная гидравлика.



Преимущества в работе с проектным подразделением компании «Кронштадт»:

- ✓ Удобные решения 3D-проектирования и разработки позволяют создавать и проверять продукцию, управлять и обмениваться данными, а также преобразовывать инновационные идеи в успешные проекты.
- ✓ Адаптивная интеграция технической информации, 2D-чертежей и 3D-моделей в рамках конкретного проекта.
- ✓ Возможность легкого общения и совместной работы в среде САПР.
- ✓ Освидетельствование материалов и оборудования в РМРС и РКО.



## Собственное производство

---

### Шпили швартовные

Оборудование осуществляет силовое вытягивание швартовых концов, а также их удержание при выполнении швартовки. Вращение турочки шпиля осуществляется с помощью электропривода, установленного внутри самой турочки, через редуктор.



Оборудование соответствует нормам и правилам РМРС.

---

### Отбойные устройства

Отбойные устройства защищают от повреждения корпус судна и элементы причальных сооружений во время швартовки или стоянки судна при волнении воды.

Компания «Кронштадт Машиностроение» осуществляет производство более 15 видов отбойных устройств различного назначения, монтируемых как на пирсах, так и на корпусе судна.



БОЧКООБРАЗНЫЕ  
ОТБОЙНЫЕ УСТРОЙСТВА



КОНИЧЕСКИЕ  
ОТБОЙНЫЕ УСТРОЙСТВА

Для выполнения основной амортизирующей функции отбойные устройства изготавливаются из высококачественной резины или сверхвысокомолекулярного полиэтилена (UHMW-PE).



Оборудование подходит для внутреннего и палубного размещения. Климатическое исполнение OM2 и OM4.

## Оборудование для переработки ТБО

Производственная программа «Кронштадт Машиностроение» включает:

- shreddеры для бумаги, картона и пластика;
- измельчители стекла;
- компакторы.

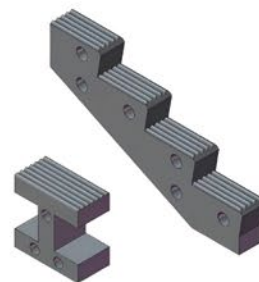
Оборудование изготавливается из нержавеющей и окрашенной стали.



АРЧНЫЕ  
ОТБОЙНЫЕ УСТРОЙСТВА



УГЛОВЫЕ  
ОТБОЙНЫЕ УСТРОЙСТВА



СТУПЕНЧАТЫЕ  
ОТБОЙНЫЕ УСТРОЙСТВА

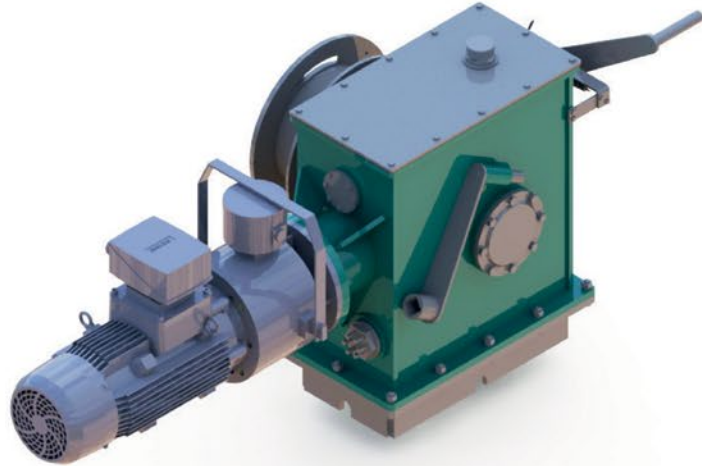
Конструкторское бюро нашей компании готово разработать для вас проект комплексной защиты причальных сооружений с учетом специфики их назначения, а так же габаритов и водоизмещения швартуемых к ним судов.

## Собственное производство

### Траповые лебедки

Лебёдка входит в состав подъёмного трапа. Поставляется левого либо правого исполнения в зависимости от места монтажа.

Вращение барабана осуществляется с помощью электропривода либо вручную с помощью ключа, закреплённого на корпусе лебёдки.

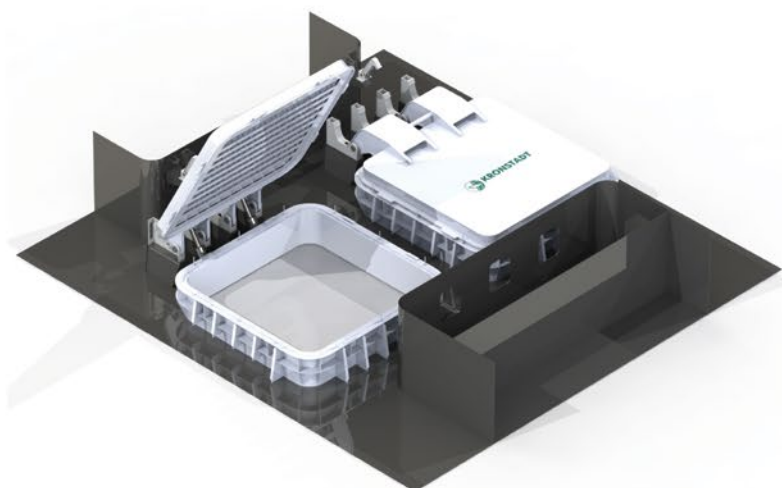


Предотвращение непроизвольного разматывания обеспечивается храповым механизмом.

### Опреснительные установки

Обратноосмотическая система опреснения морской воды, специально спроектированная для использования на судне в целях получения пресной воды в соответствии с СанПиН 2.1.3685-21.





В состав люковых закрытий входят: система гидравлики, система управления и сигнализации, крышка поворотного типа, заdraивающие и стопорные устройства, комингс крышки, ЗИП.

## Люковые закрытия

Механизированные люковые закрытия откидного типа обеспечивают необходимую безопасность судна и позволяют существенно увеличить размеры грузовых люков, уменьшить трудоемкость грузовых операций и сократить их продолжительность.

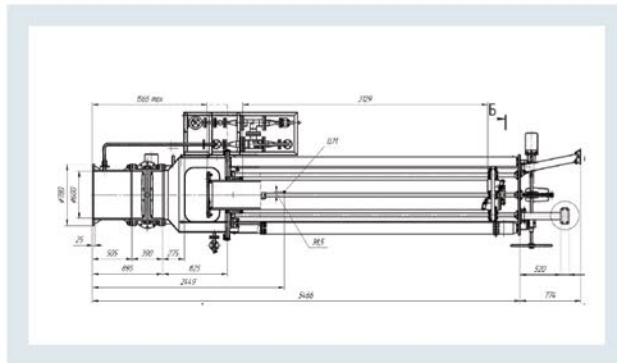


Снегоплавильная установка в арктическом исполнении изготовлена компанией «Кронштадт» для ледостойкой платформы «Северный Полюс».

## Снегоплавильные установки

Снегоплавильная установка в контейнерном исполнении предназначена для утилизации свежесвыпавшего и лежалого снега. Данная модификация установки оснащена двумя производственными контурами мощностью 32,5 кВт каждый, что в сумме даёт возможность обеспечивать скорость плавления снега в объёме 2 м<sup>3</sup>/ч.

## Собственное производство



### Подъемно-опускные устройства для систем подводного позиционирования

Оборудование предназначено для опускания и подъема антенной системы многолучевого эхолота для обеспечения решения следующих задач:

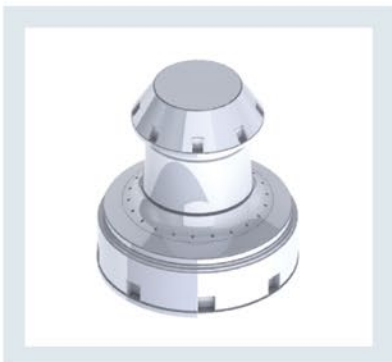
- выдвижение антенной системы в рабочее положение – 1 м относительно плоскости днища судна;
- обеспечение произвольного положения выдвижения антенной системы в диапазоне от 0 до 1 м с точностью  $\pm 0,1$  м;
- контроль положений механизмов ПОУ;
- передача данных о положении антенной системы в систему управления.



### Насосная станция

Гидравлической схемой НС предусмотрена очистка, подготовка и контроль параметров рабочей жидкости.

НС имеет блочную компоновку узлов и составных частей, располагаемых внутри бака и на его крышке. Соединение элементов между собой производится с помощью трубопроводного коллектора, выполненного из нержавеющей трубы и соответствующих фитингов.



### Якорно-швартовное оборудование

Данное оборудование предназначено для установки и проведения швартовных операций как на судне, так и в доке, а также для постановки судна на якорь.

Может иметь в своём составе как электрический, так и гидравлический привод.

Тяговое усилие шпилей – от 6,8 кН до 140 кН.



### Электрический якорно-швартовный брашпиль с турачкой

Тяговое усилие брашпильей – от 7,5 кН до 300 кН.



#### Вьюшка с электрическим и ручным приводом

Вьюшка устанавливается в доках, на причалах и на судах с неограниченным районом плавания. Используется для хранения швартовного троса. Намотка производится в автоматическом режиме со щита управления.

В качестве электрического привода используется моментный двигатель с редуктором и барабан для наматывания и хранения выбранного троса.

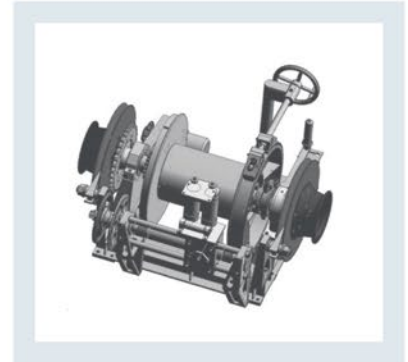


#### Кормовой ролл

Кормовой ролл предназначен для защиты палубы в кормовой части судна от истирания якореподъемным тросом в процессе заводки якорей.

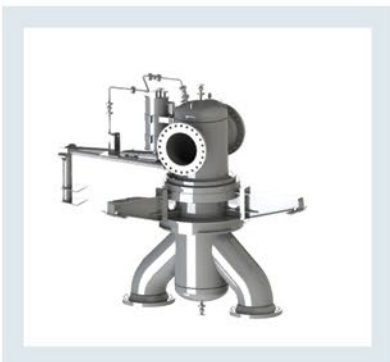
Разрывная нагрузка якореподъемного троса – 900 кН. Рабочая температура в диапазоне от -60 до +45 °С.

Ролл поставляется в сборе и готов к быстрой установке на судне.



#### Лебёдка гидравлическая траловая

Лебёдка предназначена для механизации основных операций добычи рыбы и устанавливается в составе промысловых механизмов маломерных промысловых судов.



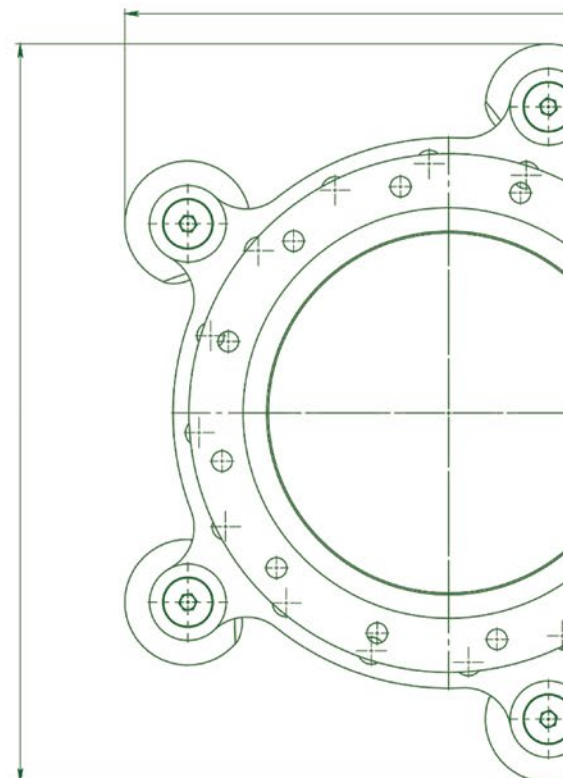
#### Вертульг нефтепроводной

Оборудование обеспечивает вращение буровой колонны при одновременной подаче промывочной жидкости в скважину.



#### Камлок

Камлоки для нефтеналивных стендеров различных диаметров.



# 02

## Продукция компании «Кронштадт»



Компания «Кронштадт» поставляет оборудование, материалы и СЗЧ широкого ассортимента для морских и речных судов, оффшорных платформ, портов и шлюзовых сооружений.

## Оборудование энергетической установки



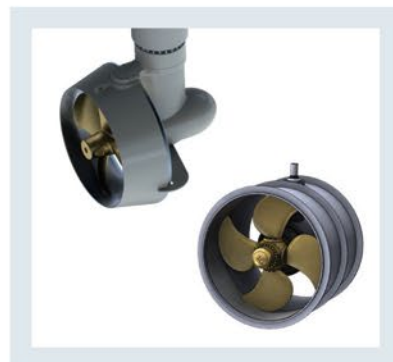
### Главные двигатели и дизель-генераторы

Поставка и локализованное производство дизельных двигателей и дизель-генераторов различных типов и мощностей.



### Редукторы

Судовые редукторы для пропульсивных систем. Редукторы могут поставляться как отдельно, так и в комплекте с линией валопровода, ВРШ и системой управления.



### Винторулевые колонки и подруливающие устройства

Винторулевые колонки с гидравлическим приводом, с диапазоном вращения 360°; навесные, туннельные и канальные подруливающие устройства.

## Оборудование судовых систем



### Система защиты от коррозии (ICCP) и обрастания (ICAF)

Мониторинг и предотвращение коррозии подводной части корпуса судна и морских конструкций.



### Системы горячего и холодного водоснабжения

Судовые водонагреватели, бойлеры, гидрофоры объёмом от 100 до 5000 литров.



### Компрессорное оборудование

Поршневые и винтовые компрессоры с воздушным и водяным охлаждением и сопутствующее оборудование.

### Судовая арматура

Ассортимент арматуры включает затворы, краны, компенсаторы, фильтры, кингстоны, клапанные коробки, захлопки и задвижки, шланговые мембранные элементы, клинкеры, золотники. Поставляем комплекты трубопроводов для транспортировки воды, химикатов, нефтепродуктов, паров, гидравлического масла и прочих сред.



## Экологическое оборудование



### Установки обработки сточных вод

Оборудование относится к физикохимическому типу II согласно стандартам ИМО и использует воздух для окисления органики. Комплексные системы очистки сточных вод отличаются малым весом и габаритами, простотой в эксплуатации и обслуживании.



### Сепараторы льяльных вод

Высокое качество очистки нефтесодержащих вод достигается за счёт применения трёхэтапного отделения: гидрофобная очистка, коалесцирующая и барьерная фильтрация.

Производительность оборудования от 0,25 до 5 м<sup>3</sup>/ч при рабочем давлении 1,38 бар.



### Инсинераторы

Производительность 29-171 л/ч. Оборудование предназначено для утилизации нефтешламов и твердых органических отходов.



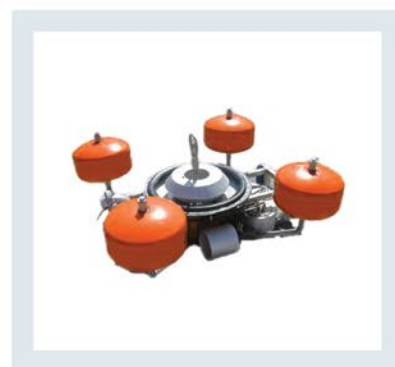
### Системы очистки балластных вод

Комбинированная система очистки сочетает преимущества фильтрации и УФ-облучения. Отсеивание осадков и микроорганизмов размером более 50 мкм.



### Судовые опреснители

Опреснительные установки различных типов и производительности в зависимости от потребностей заказчика.



### Оборудование для ЛАРН

Оборудование для ликвидации аварийных разливов нефти включает в себя множество систем и устройств. Так, кроме скиммеров и боновых заграждений, применяется широкий спектр абсорбентных материалов, впитывающих только нефть: маты, свитки, боны, подушки, тралы.

# Судовые краны



Складной кран с шарнирно-выдвижной стрелой



Кран с шарнирно-сочлененной телескопической стрелой



Шарнирно-выдвижная стрела увеличенной длины



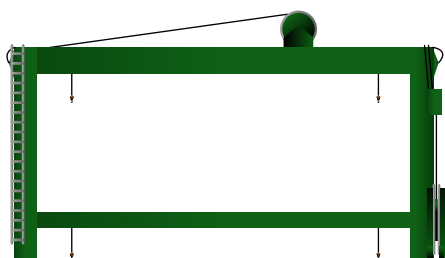
Пьедестальные краны с цельной стрелой



Краны с шарнирно-сочлененной стрелой



Пьедестальные краны с выдвижной стрелой



Судовые козловые краны

Модельный ряд грузоподъемного оборудования воплощает в себе широкий спектр технических решений, комбинируя которые инженеры компании могут спроектировать оборудование, обладающее необходимыми характеристиками для применения на любых судах: от рыболовецких траулеров до атомных ледоколов.

## Арктические решения

Специальные пакеты арктической комплектации гарантируют уверенную работу кранов при температуре до  $-50\text{ }^{\circ}\text{C}$  без обледенения движущихся частей при активной нагрузке, обеспечивая подогревом готовность системы к быстрому пуску в режиме ожидания.



# Насосное оборудование VIGRUND

Судовые насосы VIGRUND подходят для перекачивания любых жидкостей: питьевой или технической воды, а также высоковязких, высокоплотных и агрессивных жидких сред. Применяются в системах охлаждения пресной и морской воды, в осушительной и балластной системах, для питания главных и вспомогательных котлов, в системах

гидравлики, для пожаротушения, в системах очистки и питания, а также для HFO/MDO/DO передачи и подачи. Для каждого вида перекачиваемой на судне жидкости подбирается определенный тип насоса в соответствии с техническими требованиями.



**Вертикальные центробежные насосы V1(H)**

Производительность до 792 м<sup>3</sup>/ч, напор до 85 м



**Самовсасывающие центробежные насосы VC(H)**

Производительность до 250 м<sup>3</sup>/ч, напор до 120 м



**Судовые эжекторы струйные Э(H)**

Производительность до 630 м<sup>3</sup>/ч, напор до 1750 м



**Горизонтальные центробежные насосы G1(H)**

Производительность до 400 м<sup>3</sup>/ч, напор до 125 м



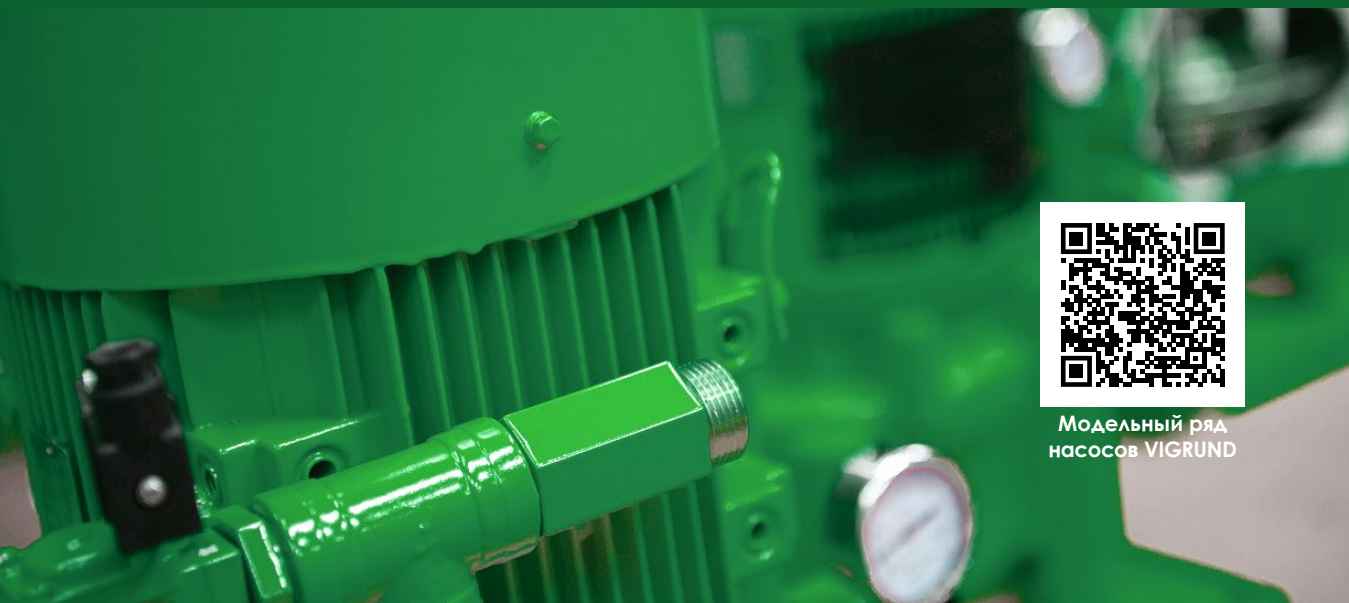
**Вихревые горизонтальные насосы GVVD(H)**

Производительность до 14,4 м<sup>3</sup>/ч, напор до 120 м



**Двухвинтовые горизонтальные насосы D(T)**

Производительность до 2000 м<sup>3</sup>/ч, напор до 611 м



Модельный ряд  
насосов VIGRUND



**Центробежные насосы с  
режущим механизмом ГД(Н)**

Производительность до 30 м<sup>3</sup>/ч,  
напор до 30 м



**Многоступенчатые  
центробежные насосы ГМ(Н)**

Производительность до 55 м<sup>3</sup>/ч,  
напор до 388,5 м



**Одноступенчатые  
центробежные насосы ГСВ2(Н)**

Производительность до 3 м<sup>3</sup>/ч,  
напор до 37 м



**Самовсасывающие насосы для  
нефтепродуктов ГСМ(Н)**

Производительность до 170 м<sup>3</sup>/ч,  
напор до 160 м



**Шестеренные судовые насосы  
Ш(Т)**

Производительность до 300 м<sup>3</sup>/ч,  
напор до 61 м



**Аварийные пожарные  
центробежные насосы ПП(Н)**

Производительность до 100 м<sup>3</sup>/ч,  
напор до 75 м

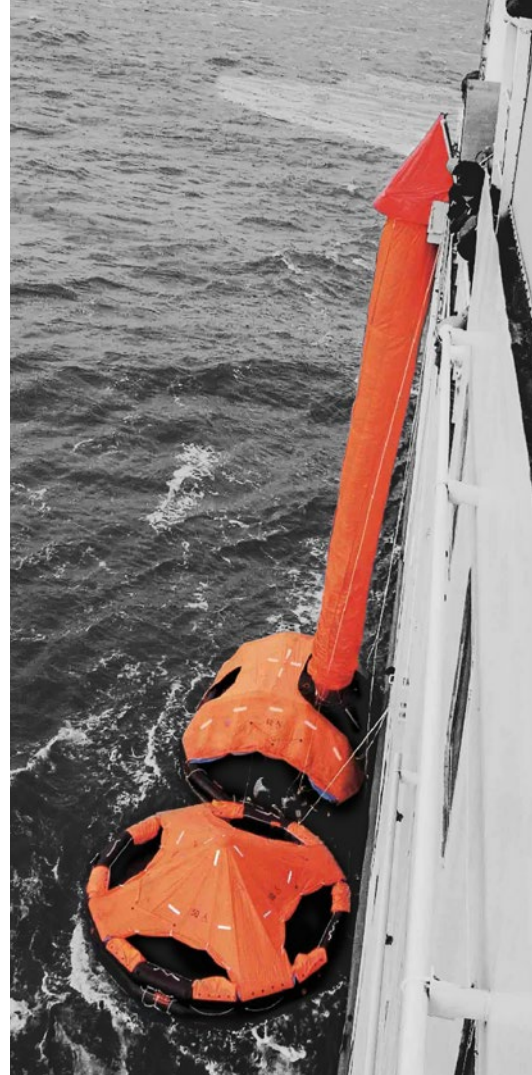
## Морские эвакуационные системы

Коллективные эвакуационные системы, не требующие источника питания. Спасательные средства быстрого развёртывания рассчитаны на вместимость до 125 человек. Оборудование выполнено из высококачественной и особо прочной резины, что обеспечивает высокую надежность и износостойкость.

Плоты и эвакуационные системы упакованы в контейнеры из стеклопластика и нержавеющей стали, устойчивые к атмосферным воздействиям.

Спасательное оборудование поставляется полностью укомплектованным и готовым к установке на палубе и последующему оперативному использованию.

Системы оснащены автоматикой, обеспечивающей контроль над состоянием, быстрое развёртывание и безопасный спуск на воду.



**Самовосстанавливающиеся  
сбрасываемые плоты ПНС-СБВ**

Вместимость до 125 человек



**Надувные спасательные  
плоты ПНС-СБ**

Вместимость до 30 человек



**Спускаемые спасательные  
плоты ПНС-СП**

Вместимость до 25 человек



**Морские эвакуационные  
системы МЭС-КР-300**

Норматив 300 человек



**Морские эвакуационные  
системы МЭС-КР-600**

Норматив 600 человек



**Морские эвакуационные  
системы серии МЭС-КД**

Норматив 250 — 315 человек

## Спасательные шлюпки и СПУ



Спасательная шлюпка  
свободного падения

В ассортименте «Кронштадт» представлены спасательные шлюпки закрытого и открытого типа с различной вместимостью. Шлюпки оснащаются стационарными или подвесными двигателями различной мощности с возможностью дистанционного управления из рубки.



Дежурная шлюпка



Скоростная  
дежурная шлюпка



Закрытая  
спасательная шлюпка

Спасательные шлюпки и спуско-подъемные устройства соответствуют требованиям СОЛАС.



СПУ гравитационного типа



СПУ с А-образной  
рамой



СПУ поворотного типа



СПУ для шлюпки  
свободного падения



Фото: АО «ОСК»



Фото: АО «Балтийский завод»

# 03

## Реализованные проекты



Более чем двадцатилетний опыт работы позволил нам накопить солидный портфель ключевых проектов для различных отраслей промышленности. Ежегодно специалисты компании «Кронштадт» осуществляют сотни поставок судового оборудования, включая типовое серийное и спроектированное по индивидуальным заказам, отвечающее требованиям эксплуатации.

## ПАО «Адмиралтейские верфи»



Перечень поставленного оборудования: системы обработки балластных вод, комплекты пожарных насосов, палубное оборудование, судовые забортные трапы, снегоплавильные установки, инжекторы, инсинераторы, компакторы и измельчители ТБО.



Проект СТ-192  
Большой морозильный  
рыболовный траулер

Проект 21180  
Ледокол «Илья Муромец»

Проект 22600  
Ледокол «Виктор  
Черномырдин»

## АО «Балтийский завод»

Проект 22220  
Ледоколы серии «Арктика»

Перечень поставленного оборудования: судовые гидравлические краны, оборудование для обработки твердого мусора, насосное оборудование, пневматические швартовые кранцы, люковые закрытия атомного реактора.



Проект 20870  
ПЭБ «Академик Ломоносов»

Отбойные устройства  
в арктическом исполнении

## АО «СЗ «ЛОТОС»



Фото: АО «ОСК»



### Проект RV300VD Лайнер «Пётр Великий»

Перечень поставленного оборудования:

- водоструйные эжекторы балластной системы;
- инсинераторы ТБО и ЖО;
- трансформаторы;
- спасательные шлюпки;
- спуско-подъемные устройства;
- два комплекта эвакуационных систем.

## ПАО «СЗ «Северная верфь»

Перечень поставленного оборудования:

- комплекты судовых насосов;
- установки очистки сточных вод;
- жируловители;
- вакуумные системы;
- насосы рыбофабрики;
- судовые закрытия.

### Проект МТ1112Х1 Ярусолов-процессор



Фото: АО «ОСК»

### Проект 170701 Серия морозильных траулеров



Фото: Naufic Rus



### СЗ «ПЕЛЛА»

Судовые системы защиты от обрастания трубопроводов забортной воды, накопительные электрические подогреватели, балластно-осушительные и пожарные насосы, ультрафиолетовая установка обеззараживания воды, эжекторы подачи воды с глубины, шестеренчатые насосы перекачки топлива и машинного масла.



### ПАО «Завод «Красное Сормово»

На суда данной серии компания «Кронштадт» осуществляет поставку установок очистки балластных вод.



### АО «АСПО»

Поставлены 2 комплекта электрораспределительных устройств, трансформаторов и систем для управления грузовыми насосами, а также 2 комплекта эжекторов.

## ООО «Нева-Стапель»

### Проект 200101 Рыбопромысловые суда ярусного лова

Активная катодная защита и система антиобрастания.



## ПАО «Амурский судостроительный завод»

### Проект 22420 Суда снабжения «Остап Шеремета»

Поставка грузоподъемного оборудования: кранов с односекционной стрелой (16 т / 18 м), складных кранов с выдвигной стрелой шарнирного сочленения.

### Проект 22420 Суда снабжения «Иван Сидоренко»

### Проект MPSV 06 Многофункциональное аварийно-спасательное судно

Поставка отбойных устройств.

### Проект 17574 Транспортный плавучий док

Поставка дежурной шлюпки в комплекте с СПУ.



Фото: ПАО «Амурский судостроительный завод»



Фото: ПАО «Амурский судостроительный завод»



Фото: ПАО «Амурский судостроительный завод»



Фото: АО «ОСК»

## АО «Окская судостроительная компания»

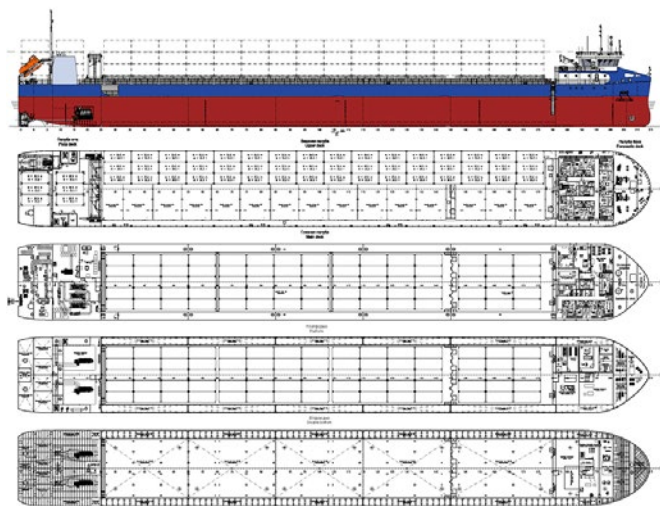


Фото: АО «Нордик Инжиниринг»

### Проект NE025 Аварийно-спасательные буксиры

Перечень поставленного оборудования:

- кормовые роллы производства «Кронштадт Машиностроение»;
- системы очистки сточных вод.



Чертеж: Морское Инженерное Бюро-СПб

### Проект RSC80 Универсальные сухогрузы

Поставка козловых кранов грузоподъемностью 20 т на 4 заказа.

## ПАО «Выборгский судостроительный завод»

### Проект КМТ01, КМТ02 Морозильный траулер

Ловушки из полированной нержавеющей стали, системы пластинчатых теплообменников, траловые блоки, вспомогательные лебедки.



Фото: АО «ОСК»

## АО «ПСЗ «Янтарь»



**Проект 17692**  
**Подъемно-спусковой плавучий ремонтный док «Капитан Анатолий Ермолаев»**

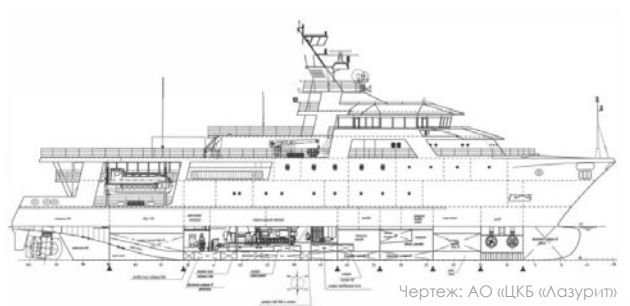
Поставка швартовых шпилей производства «Кронштадт Машиностроение».



**Проект 5670 WSD**  
**Большой морозильный рыболовный траулер «Виктор Гаврилов»**

Поставка осушителя воздуха КИП.

## ООО «ССК «Звезда»



**Проект 22480 – Пассажирское судно**

Перечень поставленного оборудования:

- грузовые краны;
- судовое насосное оборудование;
- перемешиватели специальных грузовых систем;
- кранцы в комплекте с канатами.

**Проект 22430**  
**Мелкосидящее судно снабжения ледового класса Arc4**



**Проект 10510**  
**Атомные ледоколы типа «Лидер»**



## Гидротехнические сооружения



Фото: АО «ПО «Севмаш»

### Северное машиностроительное предприятие

Поставлены отбойные устройства 800x1500 со стальной панелью и цепями, колесные отбойные устройства 2400x800 мм.

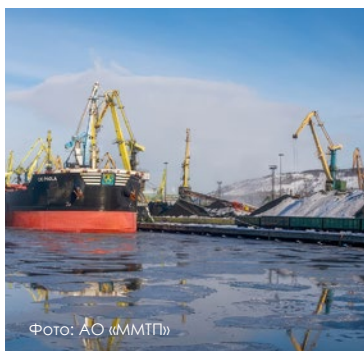


Фото: АО «ММП»

### Мурманский морской торговый порт

Поставлены модульные отбойные устройства 400x1500 с лицевой панелью и защита угла причала 300x1300 с 3-х секционной панелью из стали, облицованной UHMW-PE 40 мм.



Фото: ФГУП «Росморпорт»

### Магаданский морской торговый порт

Поставлены арочные отбойные устройства DGH-A600x2000 RH, DGH-A300H x 2500 RL и конические отбойные устройства d=800/1000 мм с отводом 90°.



Фото: Пресс-служба порта

### Петропавловск-Камчатский морской торговый порт

Поставлены пневматические кранцы.

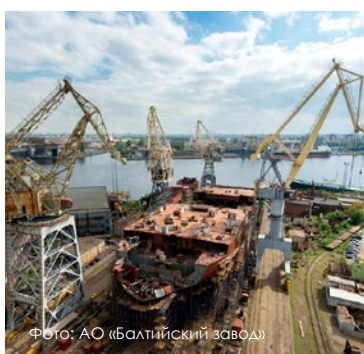


Фото: АО «Балтийский завод»

### Балтийский завод

Поставлены резиновые отбойные устройства.



Фото: АО «Дальтрансголь»

### Ванинский балкерный терминал

Поставлены пневматические кранцы.



# 04

## Сервисная служба

В штате сервисной службы нашей компании – профессиональные сотрудники с многолетними опытом работы в области монтажа, обслуживания и ремонта судового и промышленного оборудования.



## О сервисном подразделении



Сервисная служба осуществляет обслуживание следующих видов судового оборудования:

- грузоподъемное оборудование – краны, люковые закрытия;
- палубное оборудование – лебедки, шпили, вьюшки, роллы;
- оборудование водоподготовки – системы обработки балластных вод, системы очистки сточных вод, инсинераторы, опреснительные установки.

Сервисный центр компании оказывает все виды услуг, необходимых для обеспечения полноценного и бесперебойного функцио-

нирования поставляемого оборудования:

- шефмонтаж;
- пуско-наладочные работы;
- текущее техническое обслуживание (гарантийное и постгарантийное);
- ремонт;
- модернизация;
- поставка СЗЧ;
- консультирование по техническим вопросам работы оборудования и его эксплуатации;
- подбор оборудования для решения специальных задач.

## Реализованные проекты

### Модернизация кавитационной трубы лаборатории СПбМТУ

Перечень работ:

- демонтаж кавитационной трубы;
- антикоррозийная обработка, сварочные работы;
- восстановление лакокрасочного покрытия корпуса;
- монтаж корпуса и оборудования кавитационного комплекса;
- установка и отладка электрощитового оборудования;
- пуско-наладочные работы.

Силами специалистов технического департамента разработана двухуровневая система управления и визуальный интерфейс.



### Комплексный ремонт и модернизация судовых систем фрегата «МИР»

Перечень работ:

- модернизация камбуза: увеличение провизионных камер, комплексное решение для утилизации и хранения ТБО;
- монтаж и пуско-наладочные работы системы опреснения;
- ремонт систем подачи пресной и горячей воды;
- проведение пуско-наладочных работ и введение в эксплуатацию системы очистки балластных вод;
- установка и введение в эксплуатацию сепаратора льяльных вод.





Фото: АО «Балтийский завод»

### Атомные ледоколы проекта 22220 (АО «Балтийский завод»)

Перечень работ:

- шеф-монтажные работы;
- пуско-наладочные работы;
- гарантийное обслуживание.

Поставка оборудования:

- оборудование для переработки твердых бытовых отходов;
- насосное оборудование;
- пневматические швартовые кранцы;
- судовые гидравлические краны;
- люковые закрытия атомного реактора.



В 2023 году на ледокол «Якутия» силами инженеров сервисной службы поставлены люковые закрытия атомного реактора производства «Кронштадт Машиностроение».

### ЛСП «Северный полюс» (ПАО «Адмиралтейские верфи»)

Поставка и пусконаладочные работы  
П-образной грузоподъемной кормовой рамы.

Рама изготовлена по спецзаказу с повышенными прочностными характеристиками для работы при температурных условиях  $-50^{\circ}\text{C}$  и влажности 85%. Установка осуществлялась внутри кормовой части судна под вертолетной площадкой.



ПОДПИСАТЬСЯ



@kronspbru



**КРОНШТАДТ**

**Адрес центрального  
офиса**

ул. Одоевского, д. 24, корп. 1, лит. А  
199155, Санкт-Петербург, Россия

**Контакты**

+7 (812) 441-29-99

+7 (495) 974-31-79

kronstadt@kron.spb.ru

[www.kron.spb.ru](http://www.kron.spb.ru)

